

拆除睡眠研究儀器的說明



睡眠研究後的第二天，所有的儀器要按照以下說明拆除，不需要關閉儀器，儀器會自動停止記錄。

1. 手指傳感器（血氧儀）：

- 去除手上的所有膠帶並從指尖上取下血氧儀的手指探頭。
- 鬆開 Velcro 腕帶並從手腕取下 Nonin（脈搏血氧儀）。
- 將脈搏血氧儀裝置和電線放進黑色 Nox 醫藥箱中。

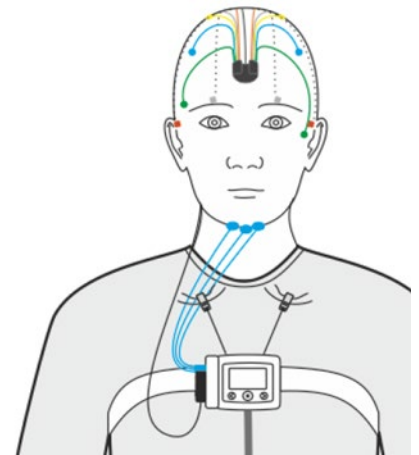


2. 鼻導管：

- 從鼻子上取下塑料鼻導管並輕輕地從 Nox A1 裝置側面拉出。
- 這個鼻導管應該扔進垃圾桶。

3. 頭和臉部傳感器：如圖所示，頭上一共有 6 個傳感器，一個在前額，一個在每個耳後，一個在每個眼旁，和 3 個在下巴上，這些傳感器在被移除時會有導電膏，在 Nox 袋中有一個 Ziploc 袋子，塗有導電膏的傳感器末端在取下時可以放入 Ziploc 袋中。

- 注意不要拉扯軟線，首先要卸下頭部的 6 個傳感器，然後輕輕地將傳感器從頭上剝離。
- 每隻耳朵後面的傳感器是用膠帶固定到位，小心不要拉傳感器的線，輕輕撕下每個傳感器的膠帶，然後取下每隻耳朵後面的傳感器。
- 每隻眼睛旁邊的傳感器是用膠帶固定到位，小心不要拉傳感器的線，輕輕撕下每個傳感器的膠帶，然後取下每隻眼睛旁邊的傳感器。
- 小心地將黑色傳感器電線從前額的貼片上取下，電線和所有傳感器都可以放在研究人員提供的塑料 Ziploc 袋內，小心地從前額上撕下貼片並丟棄貼片。
- 下巴上的傳感器可以用膠帶或紗布固定到位，小心不要拉傳感器的線，輕輕撕下每個傳感器的膠帶或紗布，然後取下下巴上的傳感器，含有粘貼劑或凝膠的傳感器末端可以與其他傳感器一起放入 Ziploc 袋內。



4. 呼吸帶：呼吸帶通過按扣固定到位，Nox A1 裝置背後有兩個按扣將白色的帶子固定在胸前，有兩個按扣在黑色細的電線裝置後面將白色腰帶固定在腹部周圍。

- 小心地解開連接白色腰帶的所有 4 個按扣，然後取下腰帶。
- 白色的腰帶可以扔到垃圾桶。

注意：請不要扔掉這個與環繞腹部的腰帶相連的細黑電線。



5. 腿部和胸部的傳感器：

- a. 如右圖所示每個腿上有兩個傳感器，注意不要拉動彈性電線，握住每個圓形傳感器按扣並小心地從左腿和右腿傳感器上鬆開每個按扣。
 - b. 胸部有兩個傳感器，如圖中的紅點所示，每個傳感器都有一個按扣，從傳感器上鬆開每個按扣。
 - c. 輕輕拉下穿過襯衫連結到襯衫外面胸部的傳感器的紅線，輕輕地將沿著左右腿向下延伸的電線拉到衣服外面。
 - d. 在腿部和胸部粘貼的傳感器可以立即輕輕去除，或在所有儀器解除之後在淋浴中揭下扔掉，紅色，灰色和黑色電線應保持連結在 Nox A1 設備上。
6. 一隻手握住睡眠的儀器以防止摔落，同時輕輕擠壓其中一個銀色夾子將儀器從頸部的帶子上鬆開。
 7. 將睡眠儀器和電線放入黑色 Nox 的醫藥箱中。
 8. 按照研究人員的指導將睡眠儀器送回研究地點。

